

奥藁科 大川春まつり

Ookawa Spring Fest

2026
4/5
SUN

会場 静岡市葵区大川地区
時間 9時30分～15時 雨天決行

奥藁科大川お茶まつり

2026
3/29
SUN

会場 栃沢自治会館
静岡市葵区栃沢521
時間 9時～13時 入場無料

栃沢しだれ桜まつり

奥藁科大川お茶まつり 散策マップ

ookawa map

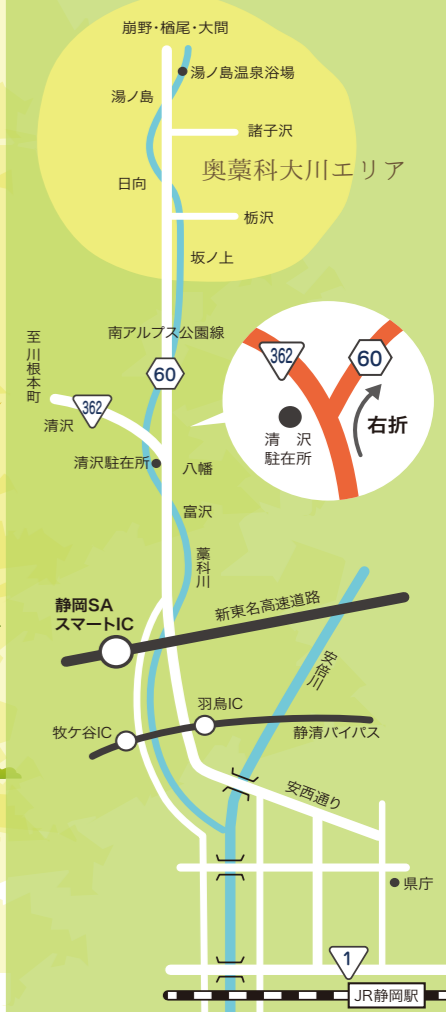
1 100年そばの会
2 奥藁科きのこの会
3 もろこざわ縁側カフェ
4 玄国茶屋
5 お茶かふえ 森のあかおに
6 お茶の森～森 久功～
7 大間 縁側お茶カフェ

3/29 栃沢しだれ桜まつり会場
栃沢自治会館
住所: 静岡市葵区栃沢521

子安神社 龍珠院 聖一國師石碑
しだれ桜

QRコード: 栃沢しだれ桜まつり 詳細はこちら

ACCESS
マイカーをご利用の場合
●JR静岡駅より約1時間
●新東名高速道路
「新静岡SAsmartIC」より約30分



BUS
バスをご利用の場合
●JR静岡駅より
しずてつジャストラインバス
藁科線 日向行き
●デマンドバス
谷津ターミナルから静鉄デマンド
バスにてお越しください。
※要予約
谷津ターミナル
☎054-277-0633
静鉄バスコールセンター
☎054-252-0505



WEBサイト <https://ookawa-ocya-matsuri.org>

大川お茶まつり



奥藁科大川お茶まつり

第21回

全国茶品評会 産地賞受賞産地



2026
4/5
SUN

会場 静岡市葵区大川地区
時間 9時30分～15時 雨天決行

析沢しだれ桜まつり

2026
3/29
SUN

会場 析沢自治会館
静岡市葵区析沢521
時間 9時～13時 雨天決行
内容 お茶 試飲・販売
原木椎茸 焼き椎茸試食
生・干し椎茸販売
山菜 わらび販売



お茶の里 「奥藁科大川地区」

静岡茶の源流は、析沢を故郷にもつ鎌倉時代の高僧・円爾弁円(聖一国師)にさかのぼります。宋(中国)からの帰郷の際、両親の健康を気遣い滋養強壮に優れた植物としてお茶の種を持ち帰り、現在の足久保から析沢の生家への道中に蒔いたとされる事が静岡茶の始まりとされています。

現在もこの地では、伝統ある「本山茶」のブランドを守り続ける農家が、緑茶生産に夢と希望を抱いて日々努力しています。地域を愛する住民たちは、自慢の特産物を活かした「ふるさとおこし」に取り組み、訪れる皆さまを心を込めておもてなしいたします。

どうぞ、山間部ならではのゆったりとした時間と空間の中で、奥藁科大川地区の魅力をご堪能ください。

主催 大川お茶まつり実行委員会

後援 静岡市／大川地区自治会連合会／大川茶振興会／(公社) 静岡県茶業会議所／静岡茶商工業協同組合／日本茶インストラクター協会静岡支部(順不同)

協賛 JA静岡市／JA静岡経済連／(株)静岡茶市場／(株)寺田製作所／カワサキ機工(株)／丸山販売(株)／エムシーファーターイコム(株)／日本肥糧(株)／片倉コープアグリ(株)／ト部産業(株)／ジェイカムアグリ(株)／クミアイ化学工業(株)／協友アグリ(株)／グリーンティー大川茶農業協同組合(順不同)

お問い合わせ

大川お茶まつり実行委員会
事務局 JA静岡市藁科購買店内

☎ 054-279-0772

春風に誘われて。
奥藁科の秘境、析沢に咲く「勝利の桜」

春のぬくもりを感じる季節に、静岡市奥藁科に樹齢300年とも言われるひとときわ優美な枝垂れ桜が咲き誇ります。その見ごろに合わせて開催されるのが「析沢しだれ桜まつり」です。

春風に揺らぐ枝垂れ桜の下には、この地に生まれた偉人「聖一國師」と縁の深い祠が有ります。実はこの秘かに佇む祠こそ戦勝の神と名高い日本三大八幡宮である九州博多の筥崎宮「はこさきぐう」の日本唯一の分社なのです。

勝利の神様と言われても現代では試験合格、生業の成功、大願成就など様々です。歴史と威厳を漂わせる祠と天から降り注ぐように咲く枝垂れ桜が織りなす春の絶景をお楽しみください。

析沢自治会挙げて皆様のお出を歓迎して僅かばかり春を感じさせる山の幸の販売や山間部の美味しいお茶で春の奥藁科の魅力をお届けします。



主催 析沢しだれ桜保存会

後援 大川地区自治会連合会

協力 静岡市

お問い合わせ

大川生涯学習交流館

☎ 054-291-2002

大川お茶まつり

イベント一覧



1 ①-2 奥薬科 きのこの会

大川地区で長期休み児童保育企画運営、未就学児親子交流の活動をしています。

地元の緑茶、和紅茶、そしてコーヒー、チャイ、手作り小物などを販売します。

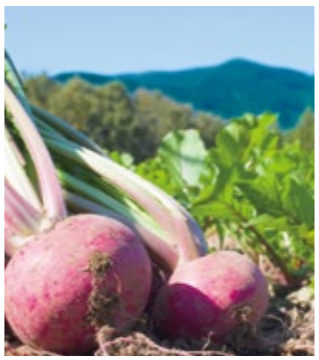


@KINOCONOKAI_OKUWARASHINA

会場: 坂ノ上公民館 / 葵区坂ノ上
最寄りバス停: 坂ノ上中から徒歩2分
お問合せ: ☎ 090-4086-2149

2 ②-2 まいれー大川 (JA静岡市大川加工センター)

赤かぶ他漬物各種。よもぎ大福、栗むし羊羹、パックご飯など、地元の手作りのおいしいものをつばい。



会場: JA静岡市大川事務所1階 / 葵区日向1007-1
最寄りバス停: 堂下から徒歩1分
お問合せ: ☎ 090-7696-2003

4 玄国茶屋 (湯ノ島温泉浴場となり)

テラス席で薬科川の瀬音を聞きながら食べる手打ち仕立てのそばをゆっくりお楽しみください。お土産に地元の食材もどうぞ。



会場: 玄国茶屋 / 葵区湯ノ島302-1
最寄りバス停: デマンドバス湯ノ島温泉から徒歩0分
お問合せ: ☎ 054-291-2821

6 お茶の森 (森久功)

自然豊かな榎尾で愛情を込めたこだわりのお茶を栽培・製造しています。濃厚な旨みと上品な香りの山のお茶をお楽しみください。

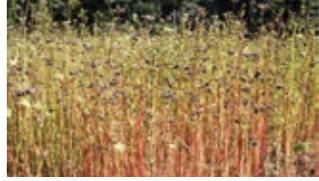
小さな茶農家
お茶の森
ocha-no-mori



会場: 榎尾地区 / 葵区榎尾323-1
最寄りバス停: (お車でお越しください)
お問合せ: ☎ 090-8869-5462 料金: 500円

1 ①-1 100年そばの会

大川在来そば。何百年前から種継されて来た地元そば。是非お楽しみください。



会場: 坂ノ上公民館 / 葵区坂ノ上
最寄りバス停: 坂ノ上中から徒歩2分
お問合せ: ☎ 090-2264-3897

2 ②-1 析沢茶宴

一時の茶飲は…心のゆとり

一日の茶飲は…二期一会

一生の茶飲は…健康長寿

古老の品種茶を

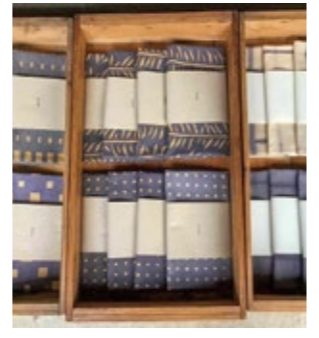
ご紹介いたします。



会場: JA静岡市大川事務所1階 / 葵区日向1007-1
最寄りバス停: 堂下から徒歩1分
お問合せ: ☎ 090-1787-6515 料金: 500円

3 もろこざわ縁側カフェ

溪流の里・諸子沢に移住した高橋さんが経営。くつろげるスペースとして開放している庭からの景色は、ゆっくりと時間が流れます。大川のお茶で染めた手ぬぐいも並びます。



会場: 諸子沢地区 / 葵区諸子沢634
最寄りバス停: (お車でお越しください)
お問合せ: ☎ 080-5121-0430 料金: 500円

5 お茶かふえ 森のあかおに

第一席は、大川中生徒による、お点前席です。「伝説の彩」をすすり茶で差し上げます。
第二席は、抹茶の席です。ご自分で点ててお召し上がり下さい。



おしのご用意もごさいます
30食 @500円



会場: お茶かふえ 森のあかおに / 葵区榎尾14
最寄りバス停: (お車でお越しください)
駐車場有 問合せ: ☎ 054-291-2734
料金: 1席各500円

7 大間縁側お茶カフェ

駿河湾まで見渡せる標高800mからの雄大な眺望を楽しみながら、お茶とお茶請けを楽しみ、澄んだ空気と鳥のさえずりに心を癒されながら農家の縁側でゆっくりと。



会場: 大間地区 / 葵区大間
最寄りバス停: (お車でお越しください)
お問合せ: ☎ 054-291-2770
料金: 1席500円~

※開始時間: 14:00~